

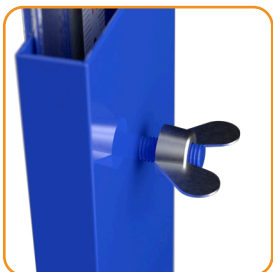


## FICHA TECNICA

# ESTADIOMETRO BASE METALICA BM220

**NUEVO!**

Más compacto y transportable



**Nueva** base metálica con mariposa de sujeción, impide errores en la medición

# ESTADIOMETRO **BM220**

## CARACTERÍSTICAS TÉCNICAS

Alcance de medición: 0 a 220 cm

División: cm/mm

Dimensiones: alto 250cm  
x 33cm ancho  
x 44cm profundidad

Peso: 3 kg

Material Vara: Base metálica

El estadiómetro Base metálica **BM220 VARA** es un instrumento que le permite al profesional tomar diferentes magnitudes corporales en personas, con precisión, confiabilidad, exactitud y validez.

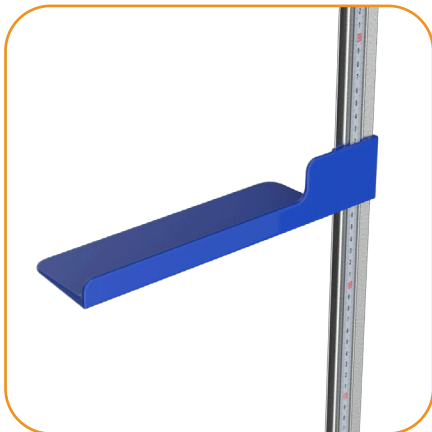
Perfecta para realizar evaluaciones morfológicas en consultorios, hospitales, clínicas, especialmente en cineantropometría, antropometría, nutrición, deportología, kinesiología, entre otras áreas.

## CONSTRUCCIÓN ROBUSTA

El cuerpo principal del estadiómetro Base metálica **BM220 VARA** está construido en aluminio anodizado con correderas reforzadas

## PALETA DE MEDICIÓN

La paleta de medición de gran tamaño, construida en PVC, se ajusta al vertex de la cabeza con facilidad



## BASE METALICA

Base metálica robusta, estable, y segura para que la persona pueda estar cómodamente parada sobre ella cuando se realiza la medición.



**NUEVO!** Más compacto y transportable



**NUEVO!** Base metálica con mariposa de sujeción para evitar errores en la medición.

## OTRAS CARACTERÍSTICAS

- Es transportable, ya que la **VARA** se puede desmontar.
- El estadiómetro base metálica **BM220 Vara** le permite obtener datos al profesional, que a través de distintas herramientas desarrollara información morfológica, y le brindara herramientas para analizar distintos aspectos del cuerpo.
- Nos revela información importante en cuanto a la salud de la persona o de una población. Permite obtener información referida a la forma del cuerpo o biotipología.
- Escala en centímetros y milímetros. Permite tomar medidas hasta 220cm.
- Duradero, esterilizable, liviano, manuable y transportable.
- Escala con números grandes, colores vivos, de fácil lectura.
- Las medidas obtenidas son indicadores que se utilizan en diversas fórmulas o ecuaciones predictivas que nos permiten conocer la composición corporal de la persona.
- Se emplea tanto en mujeres como en hombres.
- Es fácil de manejar y requiere sólo una pequeña formación previa

## COMO SE UTILIZA?

- Explique el procedimiento a la persona.
- La persona se debe parar sobre la base metálica con los talones juntos, la punta de los pies separadas a 45 grados aproximadamente y pedimos a la persona que se extienda hacia arriba, a la vez que se le ayuda que ubique su cabeza en la posición de plano de Frankfurt, luego desplazamos la paleta, la apoyamos en el vertex de la cabeza y obtenemos la medida.
- Ubique los puntos óseos que son básicos para realizar las mediciones.
- Asegúrese que la persona no esté usando ninguna prenda en el sitio que se realiza la medición.
- De acuerdo con la medida a tomar, asegúrese que la persona se encuentre en la posición adecuada.
- Para que toda esta información la podamos aplicar y tenga validez, es necesario que la técnica utilizada, el equipamiento y los profesionales, estén capacitados para realizarla.

