



FICHA TECNICA

**MEDIDOR DE
ENVERGADURA
V250**

MEDIDOR DE ENVERGADURA V250

El **Medidor de Envergadura Vara250** es un instrumento que le permite al profesional tomar con precisión la envergadura de una persona, siendo esta una medida clave en los deportes. Se mide desde la punta de un dedo al otro con los brazos sostenidos en paralelo al suelo.

CARACTERÍSTICAS TÉCNICAS

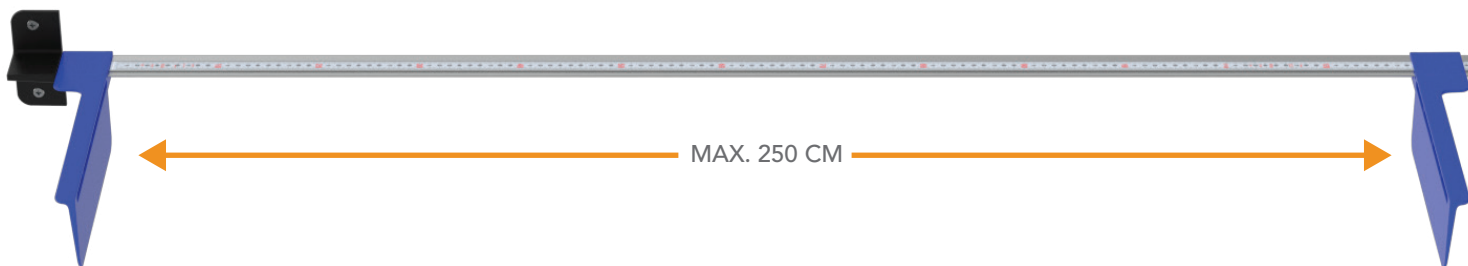
Rango de medición: 0-250 cm

División: 1mm

Dimensiones: 80X2600X330mm

Peso: 2kg

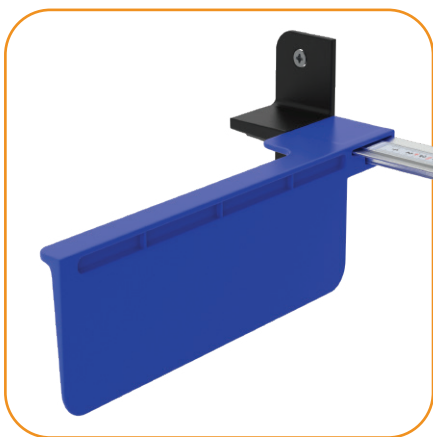
Funciones: Medición móvil.



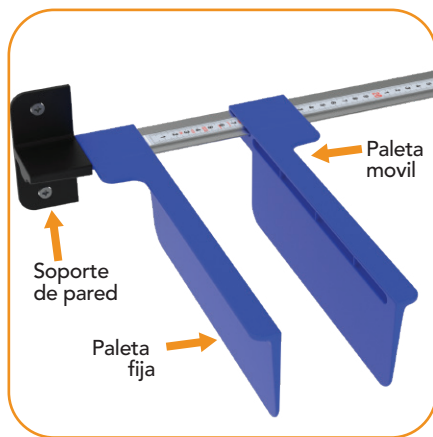
PALETAS DE MEDICIÓN

CONSTRUCCIÓN ROBUSTA

OTRAS CARACTERÍSTICAS



Las paletas de medición son de gran tamaño y se ajustan a la persona con facilidad, su construcción es robusta y estable.



El cuerpo principal del **Medidor de Envergadura Vara250** está construido en aluminio anodizado, posee una paleta fija y la otra móvil, con correderas reforzadas.

- Herramienta para medir la envergadura de forma rápida y cómoda. Mediante una paleta fija y otra paleta corrediza, que se desliza suavemente a lo largo de la guía se pueden medir fácilmente individuos entre 0 y 250 cm de envergadura.
- Adecuado para realizar evaluaciones morfológicas en consultorios, hospitales, clínicas, especialmente en cineantropometría, antropometría, nutrición, deportología, kinesiología, entre otras áreas.
- Es transportable, ya que la **VARA** se puede desmontar.
- El **medidor de Envergadura Vara250** le permite obtener datos al profesional, que a través de distintas herramientas desarrollara información morfológica, y le brindara herramientas para analizar distintos aspectos del cuerpo.
- Una envergadura más larga suele considerarse una ventaja en muchos deportes, pero no olvides que es únicamente una medida y hay muchos otros factores que también son importantes.
- Escala en centímetros y milímetros. Permite tomar medidas hasta 250cm.
- Duradero, esterilizable, liviano, manuable y transportable.
- Escala con números grandes, colores vivos, de fácil lectura.
- Las medidas obtenidas son indicadores que se utilizan en diversas fórmulas o ecuaciones predictivas que nos permiten conocer la composición corporal de la persona.
- Es fácil de manejar y requiere sólo una pequeña formación previa

MODO DE USO



Ponte de pie con la espalda completamente apoyada contra la pared y los hombros rectos.



Estira los brazos contra la pared en un ángulo de 90 grados con el cuerpo.



Haz que la punta de los dedos toque la paleta fija y la móvil

- Párate lo más derecho posible y asegúrate de que los pies estén completamente apoyados en el suelo. Posiciona los talones contra la pared de forma que la espalda la toque ligeramente. Revisa que los hombros estén apoyados con comodidad.
- Levanta los brazos para formar una línea recta desde los hombros hasta los codos, apuntando a que los dos brazos se encuentren en un ángulo recto con el cuerpo. Asegúrate de que los brazos estén en paralelo al suelo. Usa ambas paletas para posicionar a la persona.
- Que las palmas estén bien extendidas y alinea los dedos con los codos, en línea con la paleta fija y la paleta móvil. Mira a cada lado y revisa que la punta de los dedos estén en contacto con las paletas, y que puedas ver una línea recta desde los dedos medios hasta los codos.
- Desliza la paleta móvil y registra la distancia entre los dos puntos de las paletas. La medida es tu envergadura.

